

# 宮城大学の現状について

平成29年8月9日  
公立大学法人宮城大学  
理事長・学長 川上 伸昭



# ①学生数 (学群 (学部) )

	平成29年度						
	収容 定員	在籍 者数	男女別内訳		県内外内訳		
			男	女	県内	県外	留学生
看護学群 (学部)	380	390	28 (7.2%)	362 (92.8%)	237 (60.8%)	152 (39.0%)	1 (0.3%)
事業構想学群 (学部)	800	854	367 (43.0%)	487 (57.0%)	600 (70.3%)	237 (27.8%)	17 (2.0%)
食産業学群 (学部)	500	539	184 (34.1%)	355 (65.9%)	255 (47.3%)	277 (51.4%)	7 (1.3%)
合計	1,680	1,783	579 (32.5%)	1,204 (67.5%)	1,092 (61.2%)	666 (37.4%)	25 (1.4%)



## ②学生数 (大学院)

	平成29年度						
	収容 定員	在籍 者数	男女別内訳		県内外内訳		
			男	女	県内	県外	留学生
看護学 研究科	29	36	2 (5.6%)	34 (94.4%)	27 (75.0%)	9 (25.0%)	0 (0.0%)
事業構想学 研究科	49	43	32 (74.4%)	11 (25.6%)	21 (48.8%)	15 (34.9%)	7 (16.3%)
食産業学 研究科	35	23	9 (39.1%)	14 (60.9%)	15 (65.2%)	6 (26.1%)	2 (8.7%)
合計	113	102	43 (42.2%)	59 (57.8%)	63 (61.8%)	30 (29.4%)	9 (8.8%)



# ③教職員（上：教員 下：職員）

教員数	29年度					28年度	27年度	26年度
	教授	准教授	講師	助教	計			
看護学群(学部)	16	7	6	20	49	49	48	47
事業構想学群(学部)	23	6	1	2	32	32	30	33
食産業学群(学部)	23	14	3	3	43	44	43	45
基盤教育群	4	5	1	0	10	—	—	—
国際交流・留学生センター	1	2	1	1	5	5	2	2
地域連携センター	—	—	—	—	0	1	1	1
共通教育センター	—	—	—	—	0	—	6	6
合計	67	34	12	26	139	131	130	134

職員数	29年度	28年度	27年度	26年度	備考
正職員	62	58	62	61	
県からの派遣	13	15	18	19	
法人採用	49	43	44	42	
正職員に占める法人職員の割合	(79.0%)	(74.1%)	(71.0%)	(68.9%)	
非常勤職員等	55	59	60	56	学校医、産業医除く
合計	117	117	122	117	



# ④卒業後の進路 (就職率)

	25年度	26年度	27年度	28年度
看護学部	100.0%	100.0%	100.0%	100.0%
事業構想学部	95.9%	98.9%	97.4%	98.9%
事業計画学科	95.7%	100.0%	98.0%	99.0%
デザイン情報学科	96.1%	97.7%	96.8%	98.9%
食産業学部	100.0%	100.0%	100.0%	99.2%
ファームビジネス学科	100.0%	100.0%	100.0%	100.0%
フードシステム学科	100.0%	100.0%	100.0%	98.1%
環境システム学科	100.0%	100.0%	100.0%	100.0%
全学計	98.1%	99.8%	98.8%	99.3%
全国(参考)	94.4%	96.7%	97.3%	97.6%



# ⑤留学生数（国籍別）

地域	国籍	26年度	27年度	28年度	29年度	国別合計
アジア	中国	3	4	3	7	17
	ベトナム	3	1	1	1	6
	モンゴル	0	0	3	1	4
	韓国	0	1	0	0	1
	台湾	0	0	0	1	1
	マレーシア	0	0	0	1	1
	小計	6	6	7	11	30
アフリカ	セネガル	0	0	0	2	2
	ルワンダ	0	1	0	1	2
	コンゴ民主共和国	0	0	1	0	1
	タンザニア	0	0	1	0	1
	ブルキナファソ	0	0	0	1	1
	小計	0	1	2	4	7
年度別合計		6	7	9	15	37

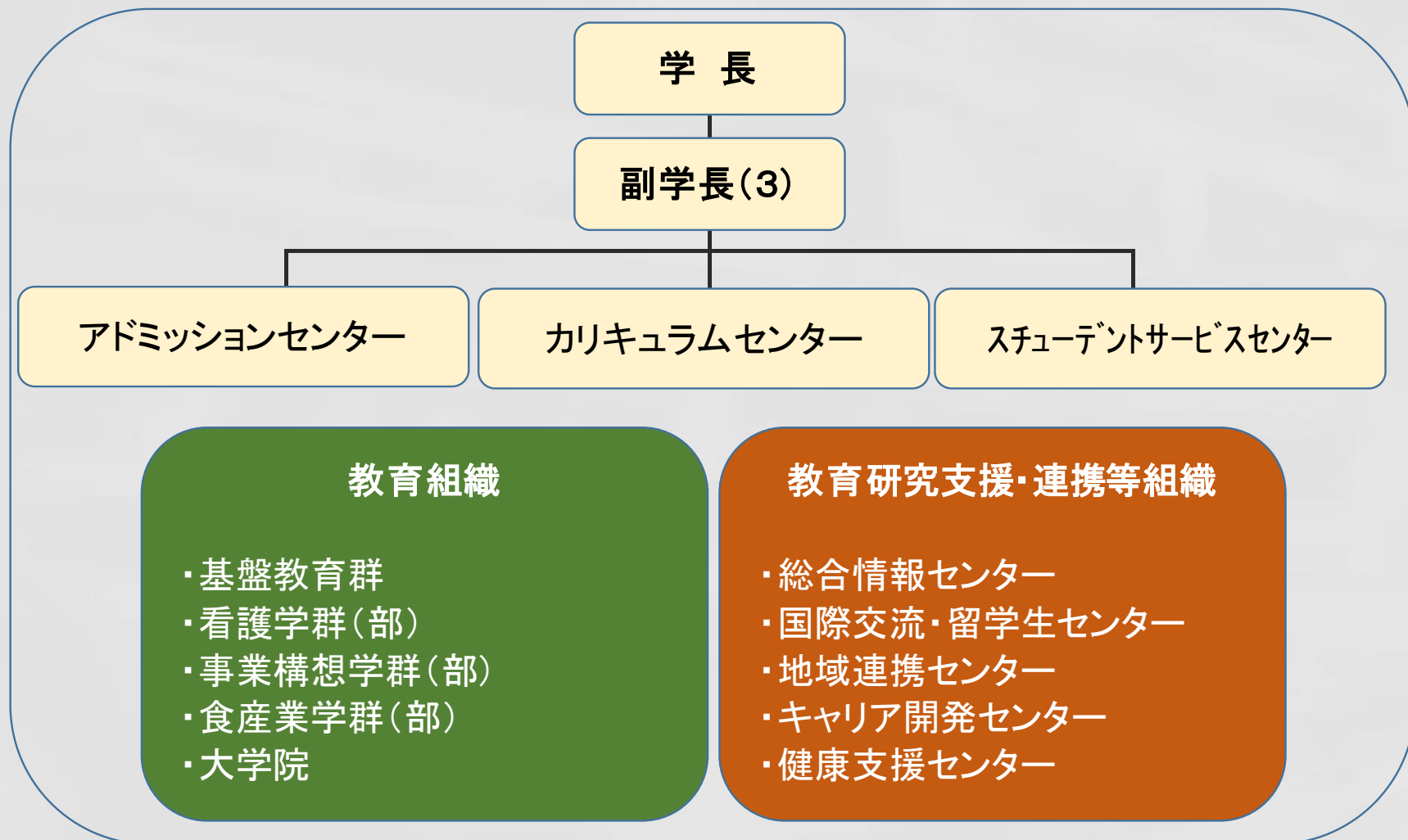


# ⑥地域連携（連携協定締結数）

	締結数	協定締結先
県内自治体	12	宮城県、大崎市、気仙沼市、白石市、南三陸町、加美町、美里町、蔵王町、大和町、利府町、角田市、富谷市
教育関係機関	8	県教委、聖和学園短大、仙台白百合女子大、東北学院大、東北生活文化大、泉区まちづくり協議会、仙台市泉区長、東北医科薬科大
経済団体・金融機関	4	宮城県中小企業団体中央会、仙台商工会議所、日本政策金融公庫、七十七銀行
地域防災に関する協定	1	泉パークタウン町内会・自治会連絡協議会



# 大学組織（教育研究組織）







みがけ「知」域の力  
この地で輝く 宮城大学  
MIYAGI UNIVERSITY



公立大学法人

宮城大学

MIYAGI UNIVERSITY

# 宮城大学開学 10 周年ステートメント

(平成18年10月13日)

宮城大学は、開学 10 周年にあたり、「宮城大学の理念」のもとに、次のような中期的な重点目標を達成し、県民生活の向上に貢献することを誓います。

- 1. 宮城大学は、東北の卓越した教育研究拠点となることを目指します。
- 2. 宮城大学は、教育研究の地域への貢献度を高めます。
- 3. 宮城大学は、学生の満足度と達成度の向上を図ります。
- 4. 宮城大学は、国際化、男女共同参画、高い倫理観に立つ行動を推進します。
- 5. 看護学部は、医療サービスの中核を担い、その変革を推進する人材を養成します。
- 6. 事業構想学部は、事業企画の知識と技術の力でビジネスを創造できる人材を養成します。
- 7. 食産業学部は、食の安全・安心と環境に配慮した食産業を担う人材を養成します。

